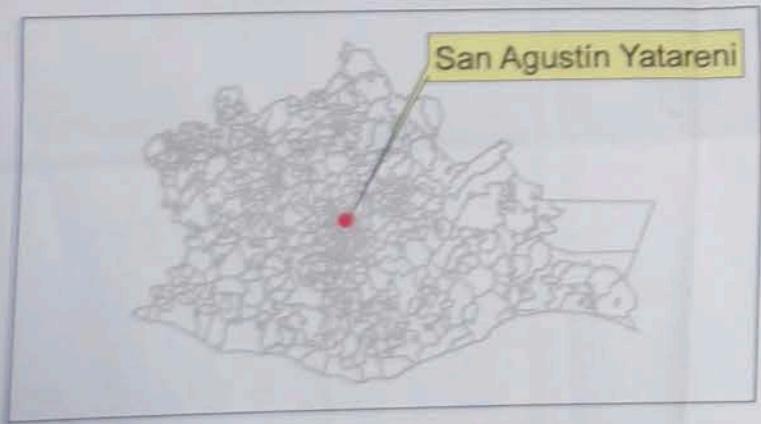


Instrumental
se ubica al espacio del mapa
además hay este

Proyecto Inter municipal
San Agustín Yatareni



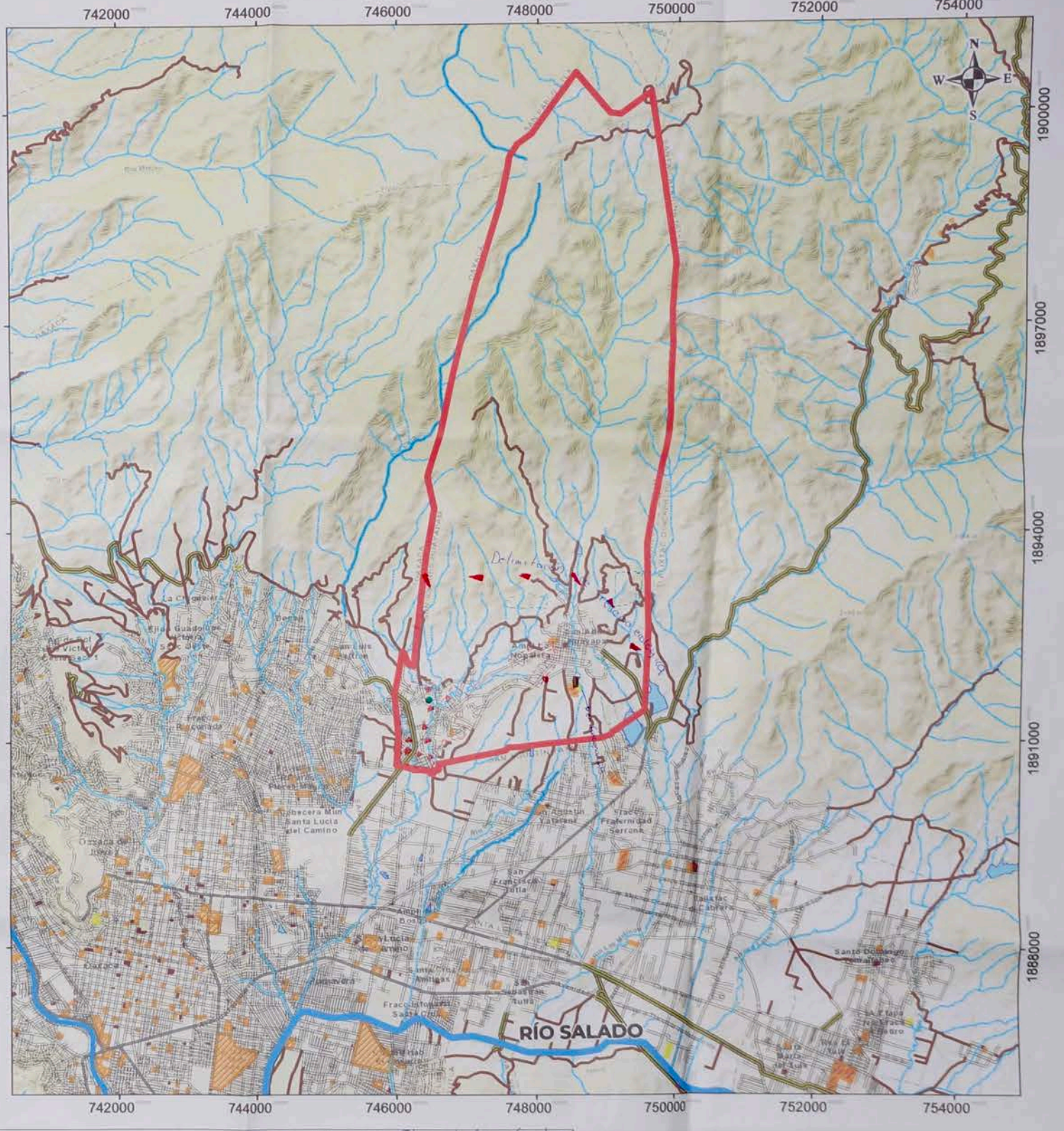
SIMBOLOGÍA

San Agustín Yatareni	Caminos	Escuelas	Iglesias
Río Salado	Cuerpos de agua	Gasolineras	Planta de Tratamiento de Aguas Residuales
Curvas de nivel	Corrientes de agua		
Vialidad	Tipo de corriente		
Carreteras	Intermitente		
	Perenne		

Rehabilitar Red. Pretende.

MEDIO AMBIENTE
 SECRETARÍA DE MEDIO AMBIENTE,
 BIODIVERSIDAD, ENERGÍAS Y SOSTENIBILIDAD

INEGI
 Carta Topográfica: E14D48 y E14D47
 ESC: 1: 50 000
 Coordinate System: WGS 1984 UTM
 Projection: Transverse Mercator
 Datum: WGS 1984
 Elaboró: Departamento de Ordenamiento Ecológico y Cuencas



SIMBOLOGÍA

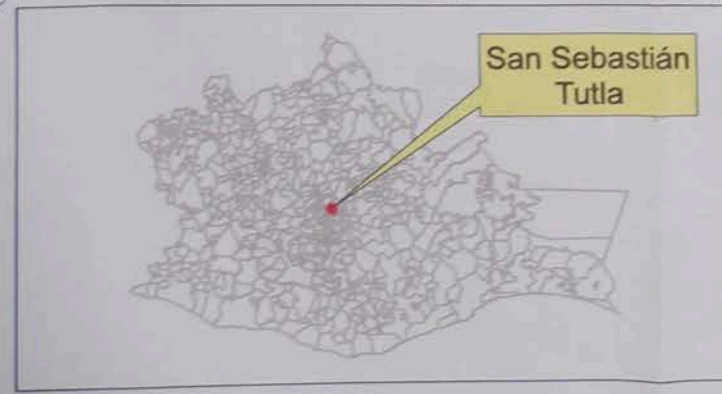
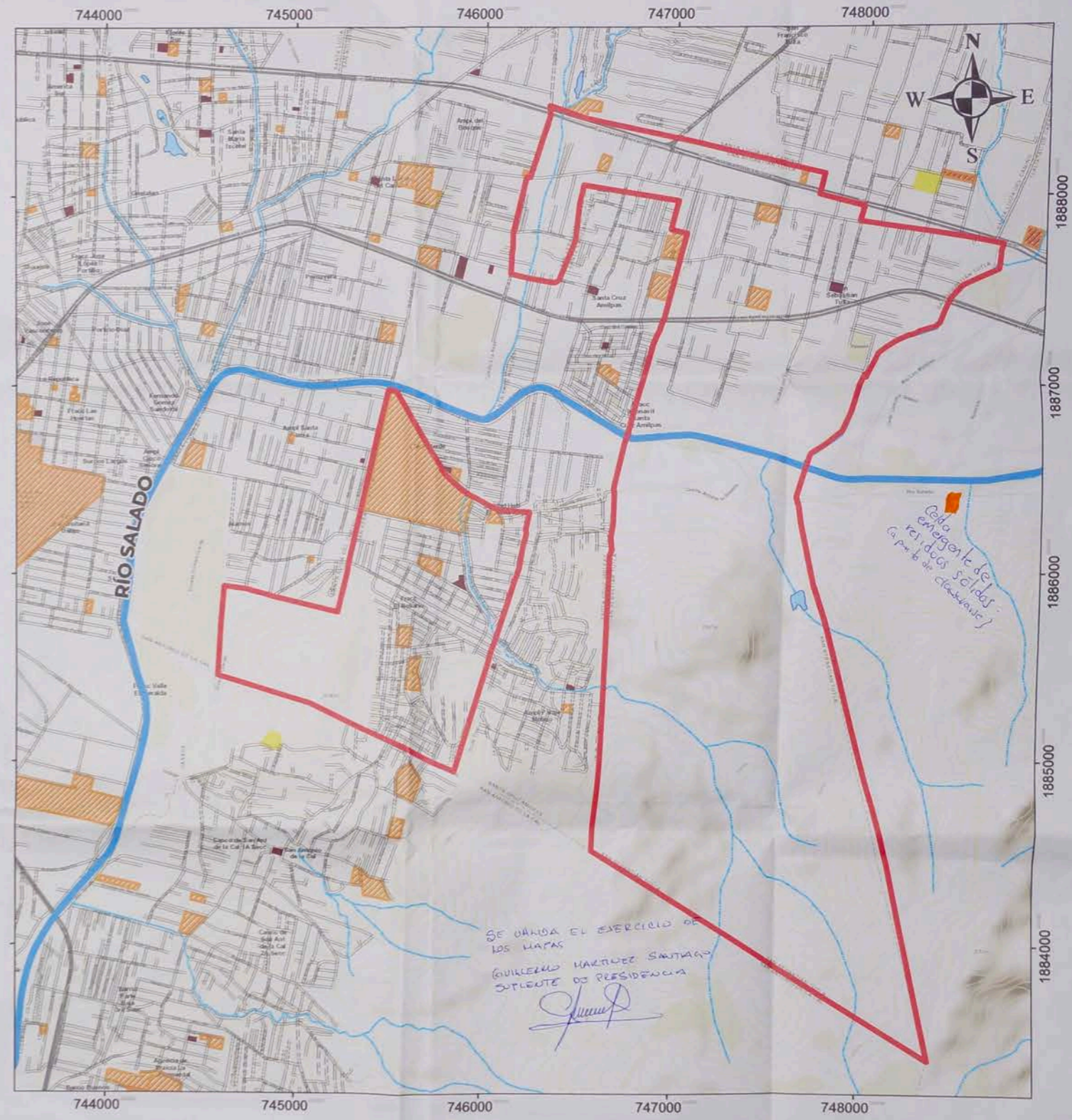
- San Andrés Huayapam
 - ~ Río Salado
 - ~ Curvas de nivel
 - Vialidad
 - Carreteras
 - Caminos
 - Cuerpos de agua
- Corrientes de agua**
- Tipo de corriente**
- Intermitente
 - Perenne

- Escuelas
 - Iglesias
 - Gasolineras
 - Planta de Tratamiento de Aguas Residuales
- Se valida el Ejercicio de los Mapas*
Abel M. Pacheco García
Presidente Municipal



INEGI
 Carta Topográfica: E14D48 y E14D47
 ESC: 1: 50 000
 Coordinate System: WGS 1984 UTM
 Projection: Transverse Mercator
 Datum: WGS 1984
 Elaboró: Departamento de Ordenamiento Ecológico y Cuencas

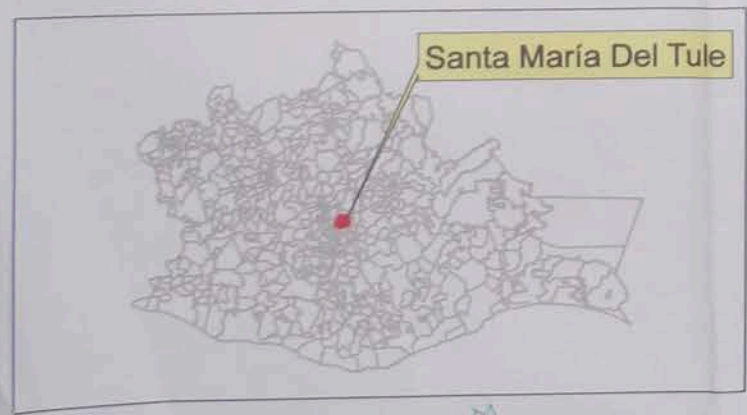
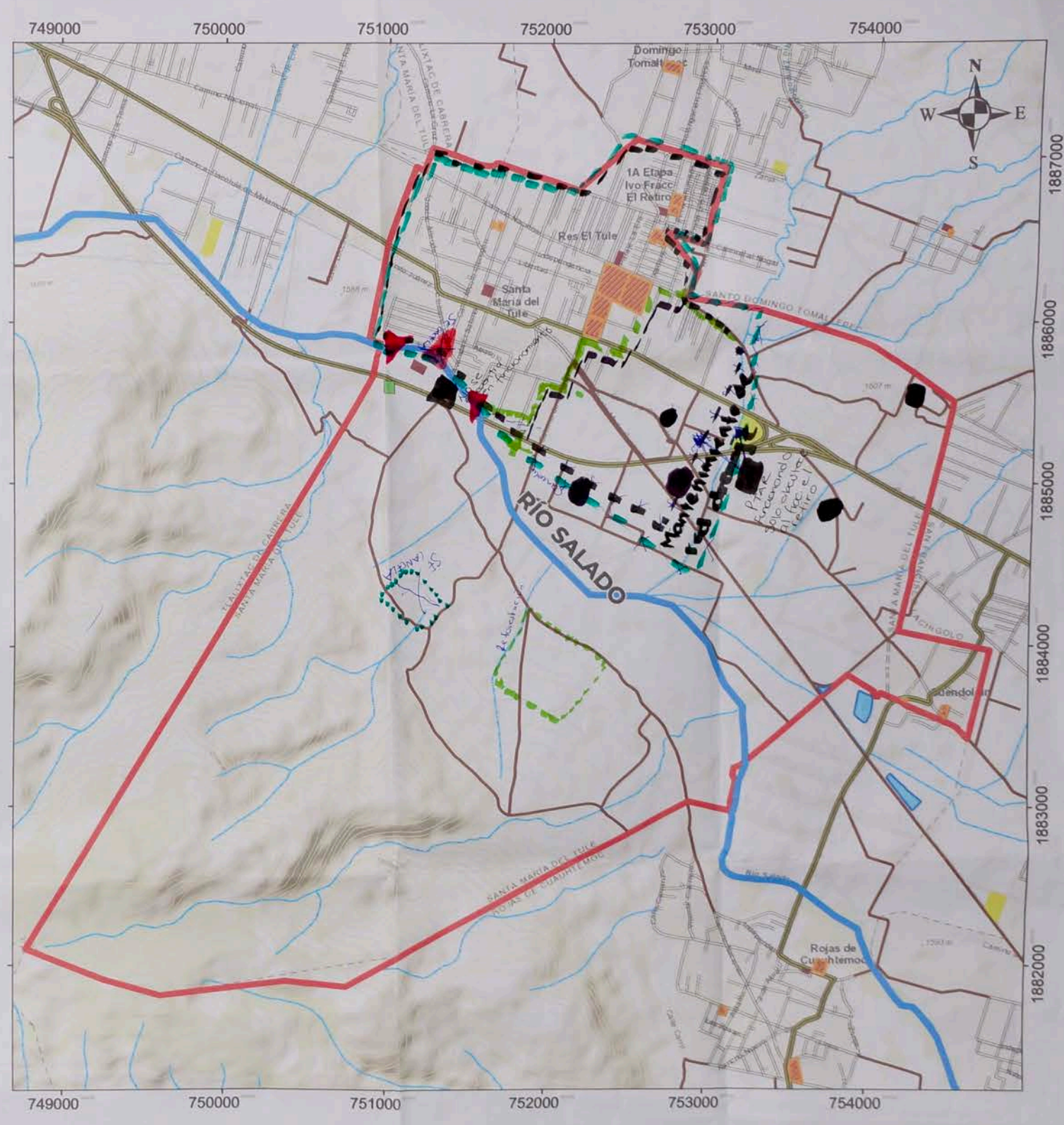
Unidad poligonal de la zona de urbanización San Sebastián Tutla



SIMBOLOGÍA	
	San Sebastián Tutla
	Río Salado
	Vialidad
	Carreteras
	Caminos
	Cuerpos de agua
Corrientes de agua Tipo de corriente	
	Intermitente
	Perenne
	Escuelas
	Iglesias
	Gasolineras
	Planta de Tratamiento de Aguas Residuales


MEDIO AMBIENTE
 SECRETARÍA DE MEDIO AMBIENTE,
 BIODIVERSIDAD, ENERGÍAS Y SOSTENIBILIDAD


INEGI
 Carta Topográfica: E14D48 y E14D47
 ESC: 1: 50 000
 Coordinate System: WGS 1984 UTM
 Projection: Transverse Mercator
 Datum: WGS 1984
 Elaboró: Departamento de Ordenamiento Ecológico y Cuencas



SIMBOLOGÍA	
	Santa María del Tule
	Río Salado
	Vialidad
	Carreteras
	Cuerpos de agua
Corrientes de agua	
Tipo de corriente	
	Intermitente
	Perenne
	Escuelas
	Iglesias
	Gasolineras
	Planta de Tratamiento de Aguas Residuales

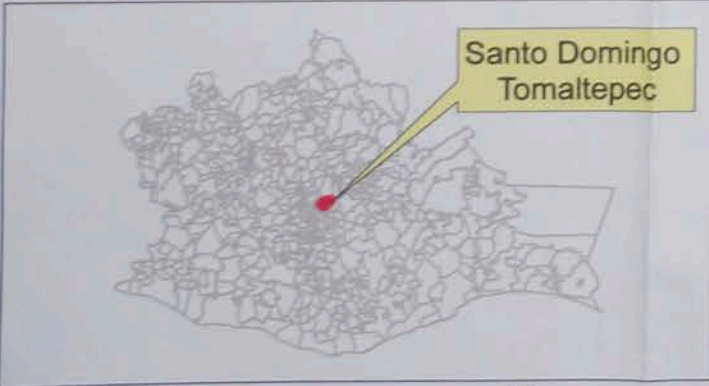
Se unifica el ejercicio de los mapas

Fuente: Gobierno Municipal



MEDIO AMBIENTE
SECRETARÍA DE MEDIO AMBIENTE,
BIODIVERSIDAD, ENERGÍAS Y SOSTENIBILIDAD

INEGI
Carta Topográfica: E14D48
ESC: 1: 50 000
Coordinate System: WGS 1984 UTM
Projection: Transverse Mercator
Datum: 1984
Elaboró: Departamento de Ordenamiento Ecológico y Cuencas



SIMBOLOGÍA

- Santo Domingo Tomaltepec
- ~ Río Salado
- Curvas de nivel
- Vialidad
- Carreteras

- Caminos
- Cuerpos de agua
- Corrientes de agua**
- Tipo de corriente
- Intermittente
- Perenne

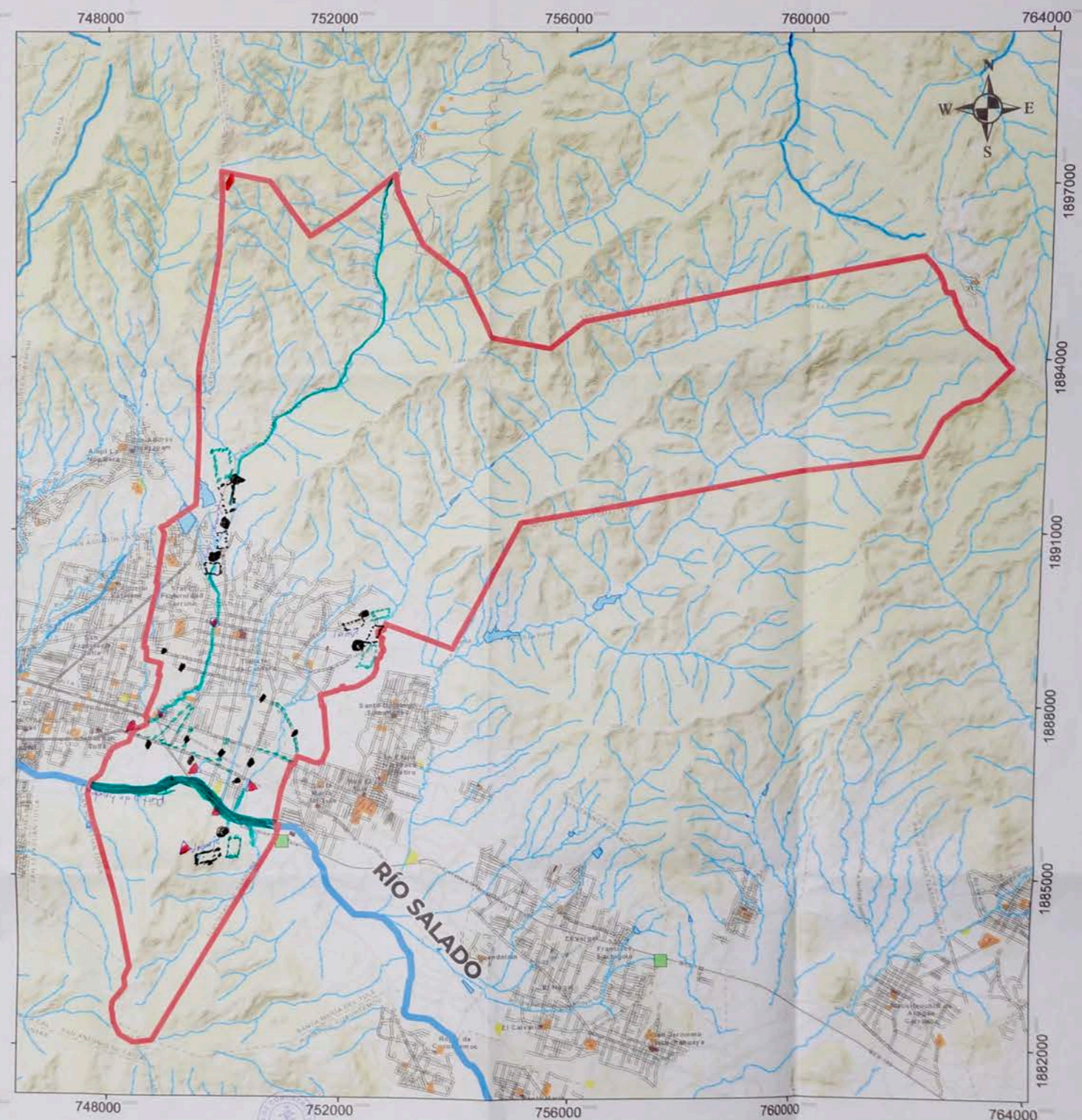
- Escuelas
- Iglesias
- Gasolineras
- Planta de Tratamiento de Aguas Residuales

*Manuel Martínez Martínez
Suplente del Presidente Municipal
Se valida información del mapa.*



MEDIO AMBIENTE
SECRETARÍA DE MEDIO AMBIENTE,
BIODIVERSIDAD, ENERGÍAS Y SOSTENIBILIDAD

INEGI
Carta Topográfica: E14D48
ESC: 1: 50 000
Coordinate System: WGS 1984 UTM
Projection: Transverse Mercator
Datum: WGS 1984
Elaboró: Departamento de Ordenamiento Ecológico y Cuencas



SIMBOLOGÍA			
	Tlalixtac de Cabrera		Caminos
	Río Salado		Cuerpos de agua
	Curvas de nivel		Corrientes de agua
	Vialidad		Tipo de corriente
	Carreteras		Intermitente
			Perenne
			Escuelas
			Iglesias
			Gasolineras
			Planta de Tratamiento de Aguas Residuales

Roberto Martínez Vázquez
 COMISARIO REGIDOR DE OBROS
 BIENES MUNICIPALES
 PUEBLO DE CABRERA
 se valida el ejemplar del mapa



INEGI
 Carta Topográfica: E14D48 y E14D47
 ESC: 1: 50 000
 Coordinate System: WGS 1984 UTM
 Projection: Transverse Mercator
 Datum: WGS 1984
 Elaboró: Departamento de Ordenamiento Ecológico y Cuencas