



**SECTORIZACIÓN DE LA RED DE AGUA POTABLE. PARA UNA DISTRIBUCIÓN EQUITATIVA**  
 \* NO CONTARÁN CON SERVICIO

Teresa Miguel Rivera  
 Regidora de  
 Policía  
 Aguas  
 9514592071  
 Cereñchel rebove  
 hotmail.com

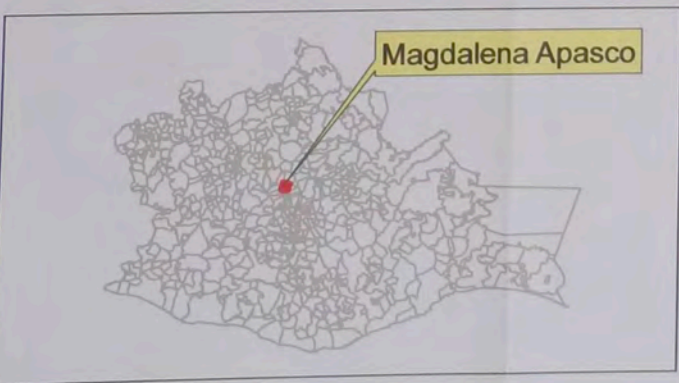
Guadalupe Etla  
 Dr. Julio Ramirez Paz  
 Presidente Municipal  
 Guadalupe Etla  
 9511948804

SIMBOLOGÍA			
	Guadalupe Etla		Caminos
	Río Atoyac Alto		Cuerpos de agua
	Curvas de nivel		Corrientes de agua
	Vialidad		Intermitente
	Carreteras		Perenne
	Escuelas		Iglesias
	Gasolineras		Planta de Tratamiento de Aguas Residuales

**MEDIO AMBIENTE**  
 SECRETARÍA DE MEDIO AMBIENTE,  
 BIODIVERSIDAD, ENERGÍAS Y SOSTENIBILIDAD

INEGI  
 Carta Topográfica: E14D47  
 ESC: 1: 50 000  
 Coordinate System: WGS 1984 UTM  
 Projection: Transverse Mercator  
 Datum: WGS 1984  
 Elaboró: Departamento de Ordenamiento  
 Ecológico y Cuencas





**SIMBOLOGÍA**

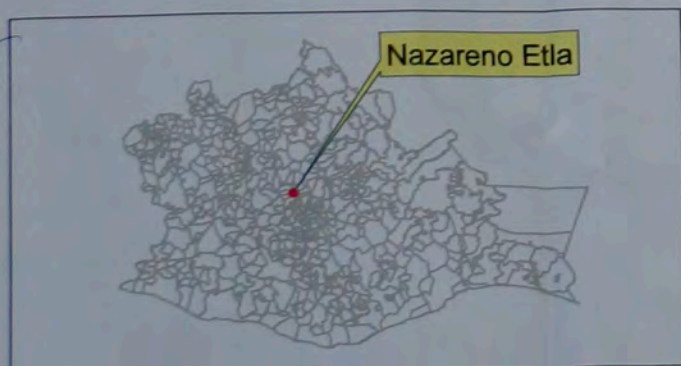
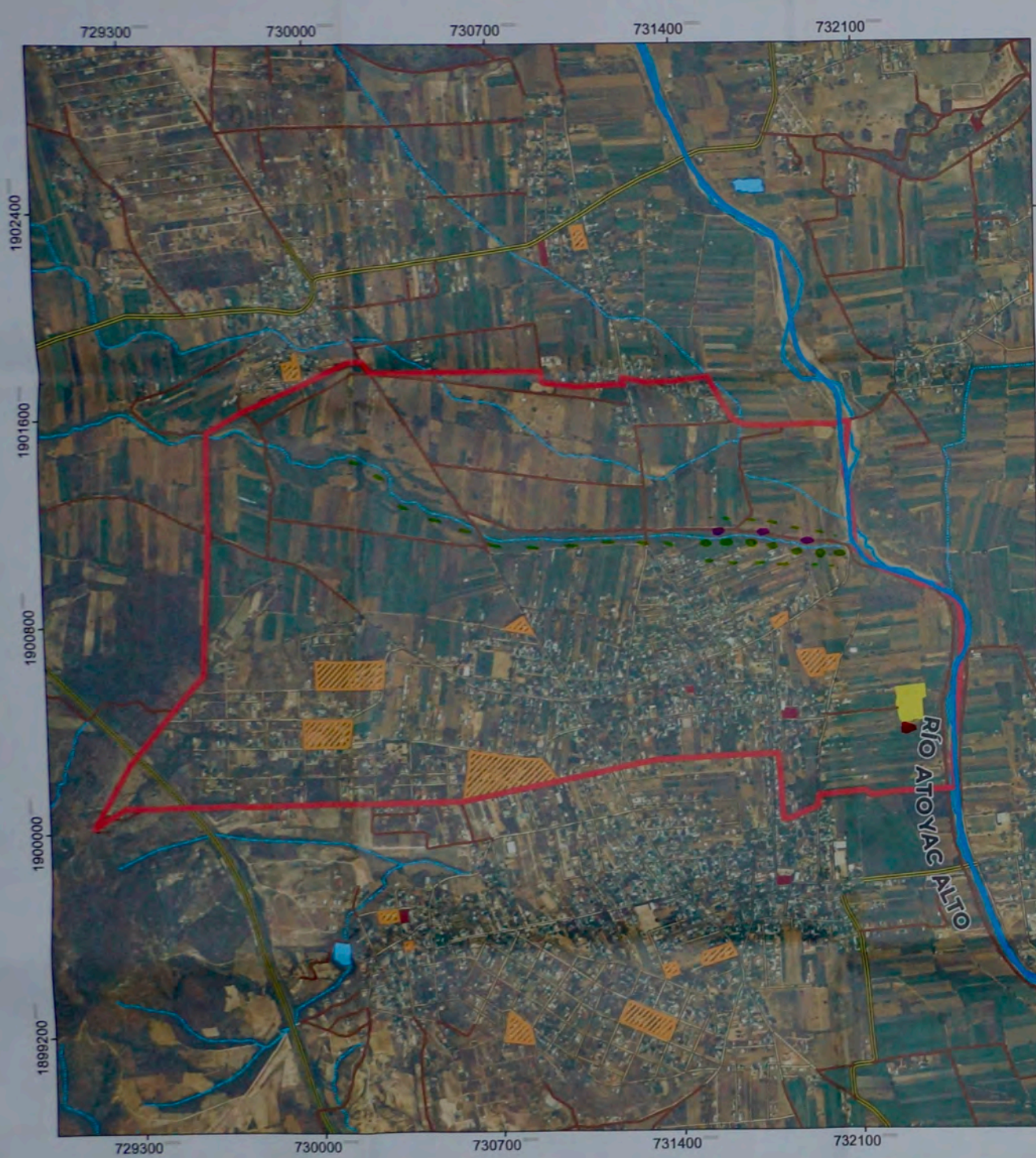
Magdalena Apasco	Caminos	Escuelas
Río Atoyac Alto	Cuerpos de agua	Iglesias
Curvas de nivel	<b>Corrientes de agua</b>	Gasolineras
Vialidad	<b>Tipo de corriente</b>	Planta de Tratamiento de Aguas Residuales
Carreteras	Intermitente	
	Perenne	

*Reynaldo Luján Pérez  
9516349375  
lujanx8183@gmail.com  
Magdalena Apasco  
COMISARIO DE BIENES  
COMUNALES  
Guillermo Chávez Espinoza  
Regidora de Ecología  
951-1134622*

**MEDIO AMBIENTE**  
SECRETARÍA DE MEDIO AMBIENTE,  
BIODIVERSIDAD, ENERGÍAS Y SOSTENIBILIDAD

INEGI  
Carta Topográfica: E14D47  
ESC: 1: 50 000  
Coordinate System: WGS 1984 UTM  
Projection: Transverse Mercator  
Datum: WGS 1984  
Elaboró: Departamento de Ordenamiento  
Ecológico y Cuencas



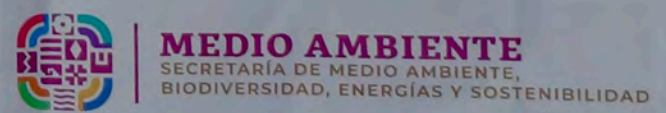


**SIMBOLOGÍA**

- Nazareno Etlá
- Río Atoyac Alto
- Curvas de nivel
- Vialidad
- Carreteras

- Caminos
- Cuerpos de agua
- Corrientes de agua**
- Tipo de corriente**
- Intermitente
- Perenne

- Escuelas
- Iglesias
- Gasolineras
- Planta de Tratamiento de Aguas Residuales



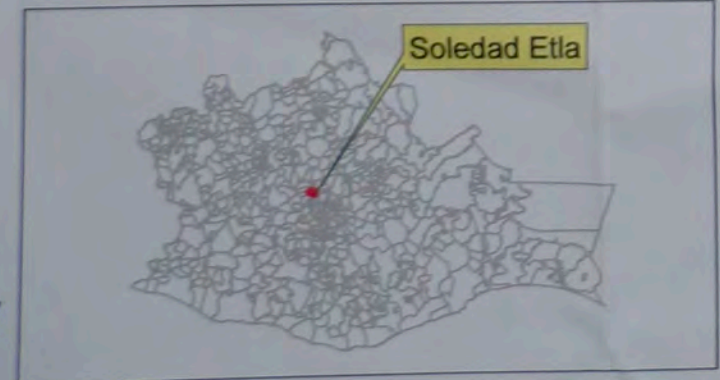
INEGI  
 Carta Topográfica: E14D47  
 ESC: 1: 50 000  
 Coordinate System: WGS 1984 UTM  
 Projection: Transverse Mercator  
 Datum: WGS 1984  
 Elaboró: Departamento de Ordenamiento Ecológico y Cuencas

Bióloga Municipal Perla Jaemín Procopio Luna  
 951-214-35-57









### SIMBOLOGÍA

- Soledad Etla
- ~ Río Atoyac Alto
- Curvas de nivel
- Vialidad
- Carreteras
- Caminos
- Cuerpos de agua
- Corrientes de agua**
- Tipo de corriente**
- Intermittente
- Perenne

- Escuelas
- Iglesias
- Planta de Tratamiento de Aguas Residuales

*Comisariado Ejidal  
Soledad Etla, con  
Matadamas S.  
Presidente  
951 109 8894*

*D. Angel Yoshimar Cruz Melchor  
Presidente Municipal 951 165 6318*

*Ing. Miguel Pérez Amador  
951 165 7134  
Director de Obras.*

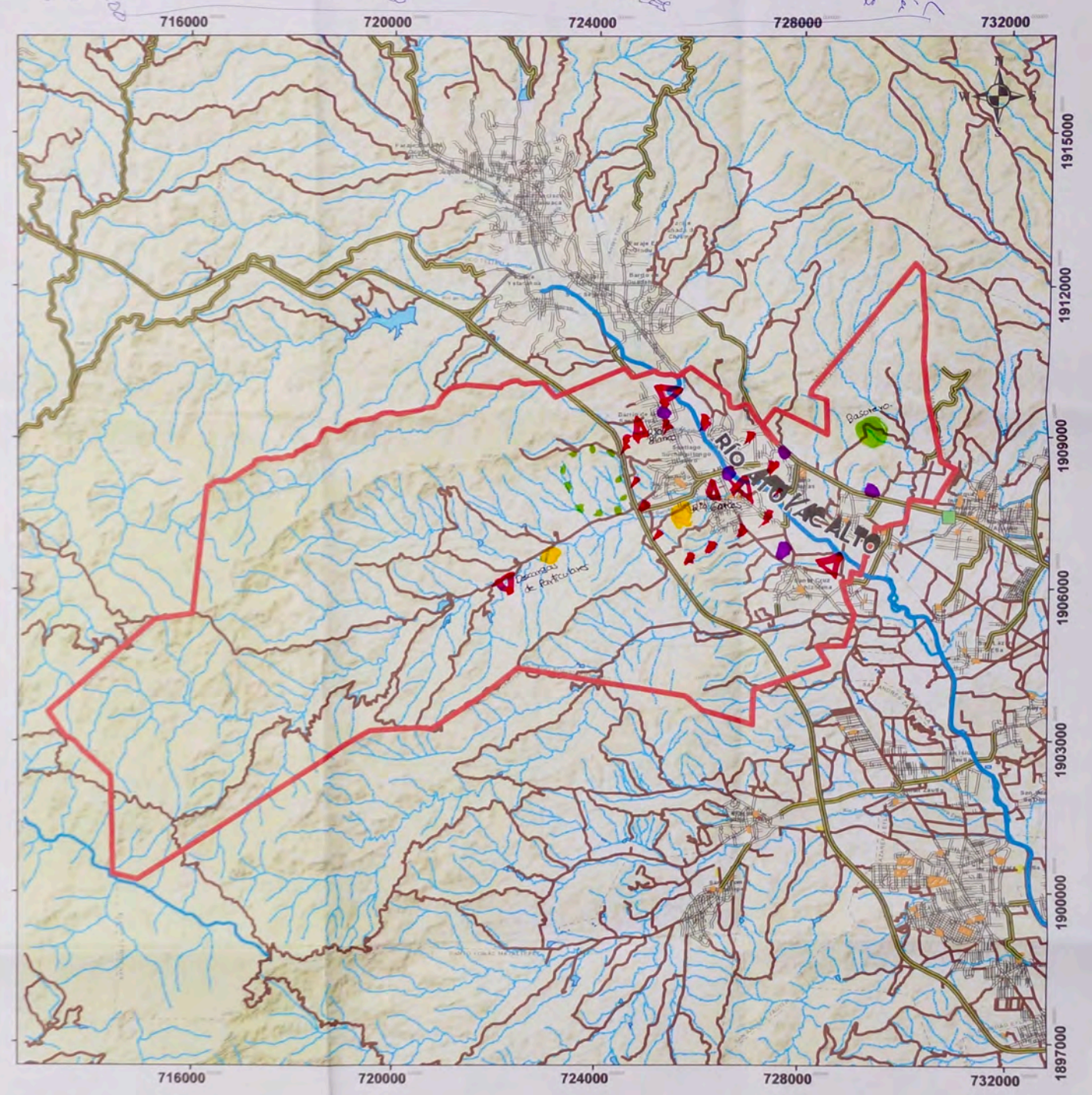
*951 420 1311 Residor de Ecología  
Luzario Matadamas Lopez*



**MEDIO AMBIENTE**  
SECRETARÍA DE MEDIO AMBIENTE,  
BIODIVERSIDAD, ENERGÍAS Y SOSTENIBILIDAD

INEGI  
Carta Topográfica: E14D47  
ESC: 1: 50 000  
Coordinate System: WGS 1984 UTM  
Projection: Transverse Mercator  
Datum: WGS 1984  
Elaboró: Departamento de Ordenamiento  
Ecológico y Cuencas





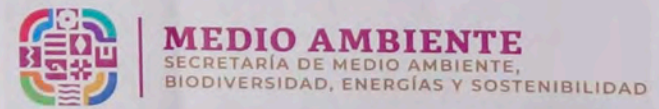
22-05/2023  
 Brises Corpuz  
 Manuel García López



**SIMBOLOGÍA**

Santiago Suchilquitongo	Caminos	Escuelas
Río Atoyac Alto	Cuerpos de agua	Iglesias
Curvas de nivel	<b>Corrientes de agua</b>	Gasolineras
Vialidad	<b>Tipo de corriente</b>	Planta de Tratamiento de Aguas Residuales
Carreteras	Intermitente	
	Perenne	

*Santiago Suchilquitongo*  
 FRANCISCA PRISCILA GARCÍA MARTÍNEZ, Dirección de Ecología



INEGI  
 Carta Topográfica: E14D37 y E14D47  
 ESC: 1: 50 000  
 Coordinate System: WGS 1984 UTM  
 Projection: Transverse Mercator  
 Datum: WGS 1984  
 Elaboró: Departamento de Ordenamiento Ecológico y Cuencas

22-05-24  
 Oficina de Mapas  
 Francisco López  
 Francisco López  
 Francisco López





**SIMBOLOGÍA**

Villa de Etlá	Caminos	Escuelas
Río Atoyac Alto	Cuerpos de agua	Iglesias
Curvas de nivel	<b>Corrientes de agua</b>	Gasolineras
Vialidad	<b>Tipo de corriente</b>	Planta de Tratamiento de Aguas Residuales
Carreteras	Intermitente	
	Perenne	

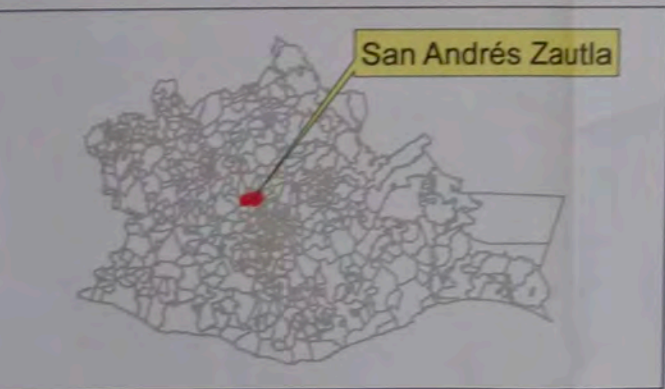
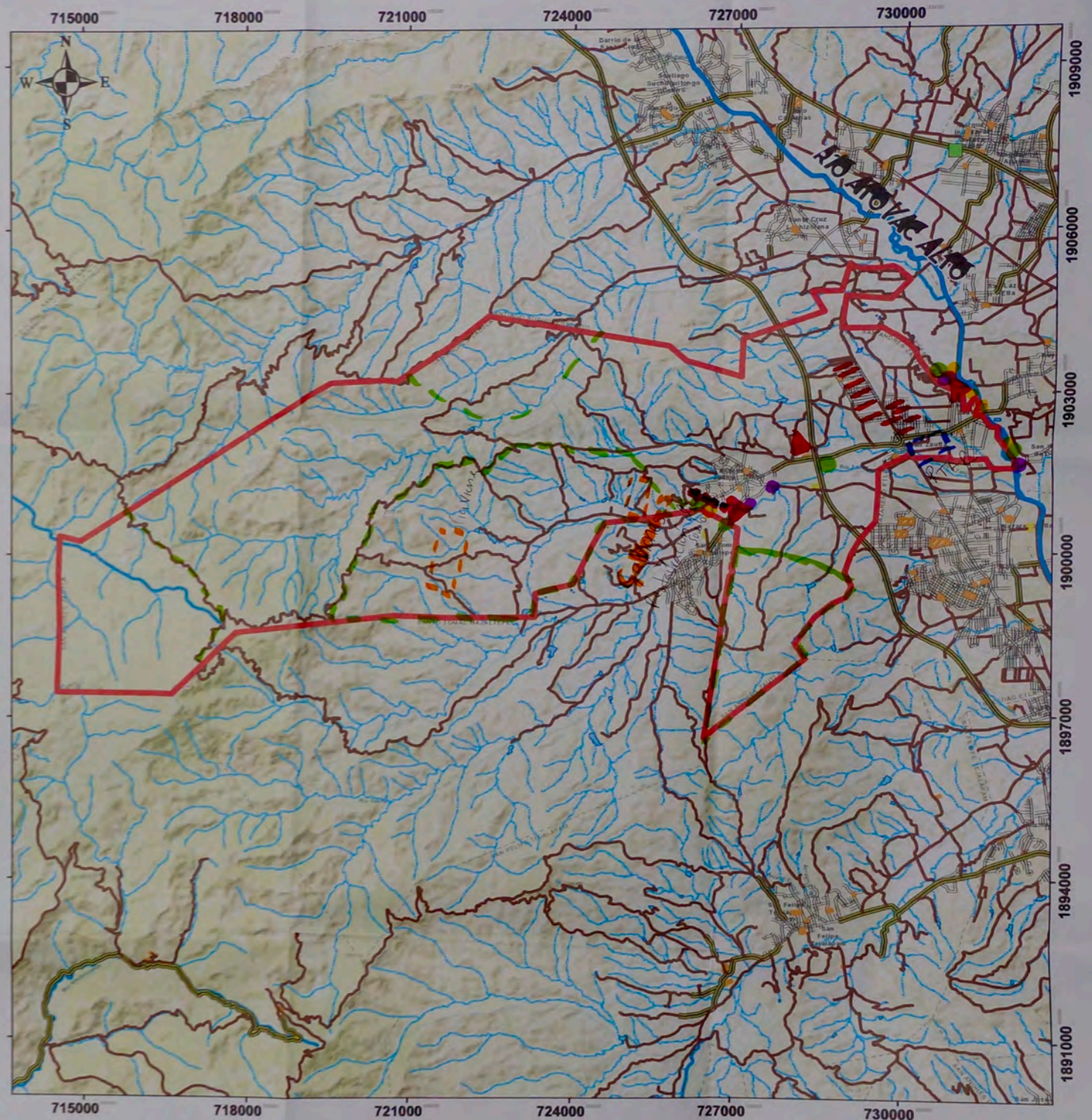
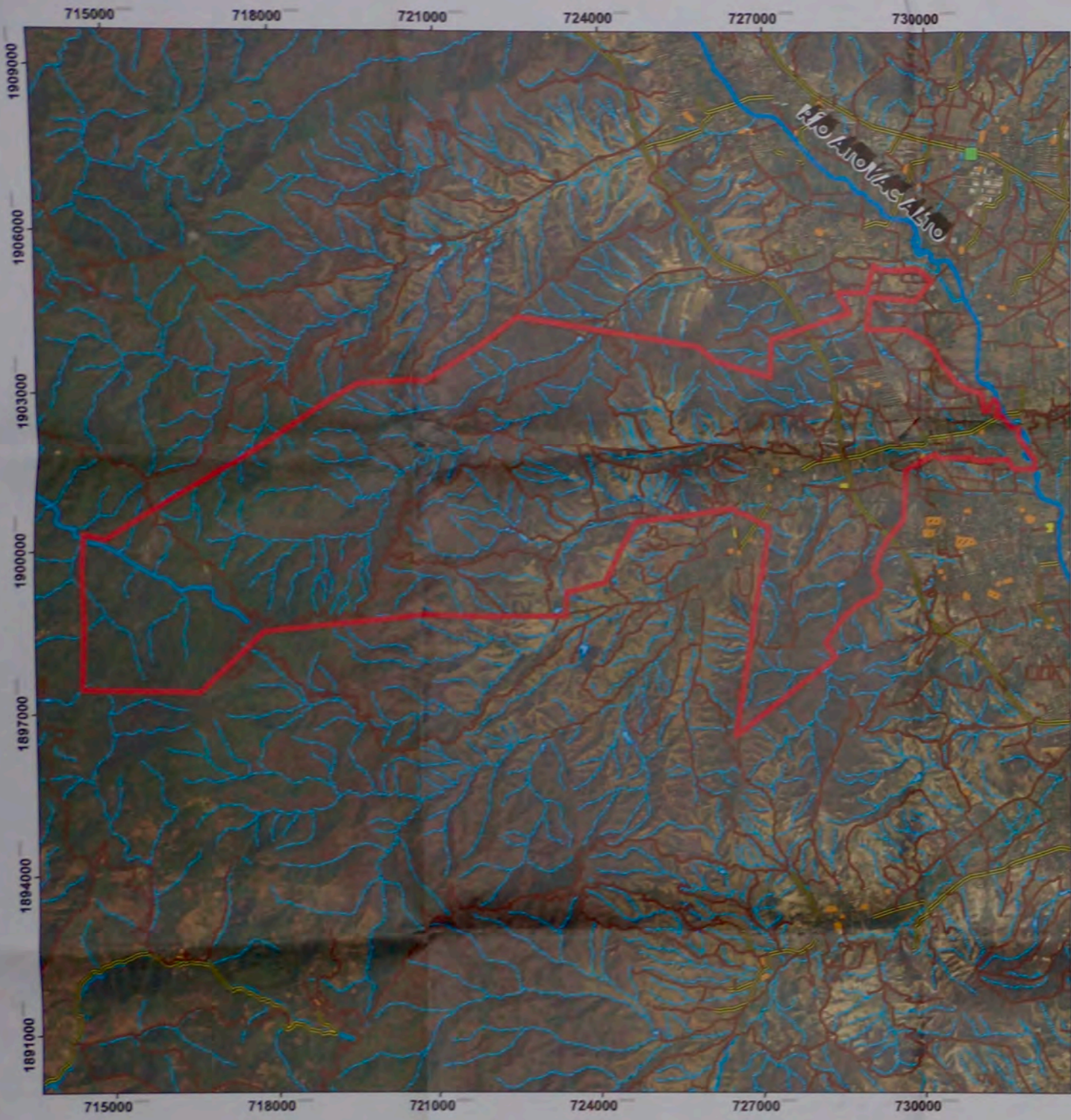
**MEDIO AMBIENTE**  
 SECRETARÍA DE MEDIO AMBIENTE,  
 BIODIVERSIDAD, ENERGÍAS Y SOSTENIBILIDAD

INEGI  
 Carta Topográfica: E14D47  
 ESC: 1: 50 000  
 Coordinate System: WGS 1984 UTM  
 Projection: Transverse Mercator  
 Datum: WGS 1984  
 Elaboró: Departamento de Ordenamiento Ecológico y Cuencas

PRESIDENTE MUNICIPAL:  
  
 MIGUEL ÁNGEL MARTÍNEZ  
 María Lorena Castiños  
 Agencia Municipal  
 Santo Domingo Barrio Bajo  
 Etlá, Oax.  
 2022-2024



San Andrés Zautla



**SIMBOLOGÍA**

- San Andrés Zautla
- ~ Río Atoyac Alto
- Curvas de nivel
- Vialidad
- Carreteras

- Caminos
- Cuerpos de agua
- Corrientes de agua**
- Tipo de corriente**
- Intermitente
- Perenne

- Escuelas
  - Iglesias
  - Gasolineras
  - Planta de Tratamiento de Aguas Residuales
- Gladiol Jacqueline Chávez Garrés - Tesorera Comisariado Bienes Comunales - ENLACE 9511579641  
 - Rubi Zúñiga Chávez Comisaria  
 - Suplente Secretario  
 - Ciroelia Chávez Páez  
 - Suplente 1er secretario Vigilancia  
 - Oswaldo Neri Valdez  
 - Ministro Comisariado
- 9511579641  
 ENLACE → comisariadobczautla2325@gmail.com



**MEDIO AMBIENTE**  
 SECRETARÍA DE MEDIO AMBIENTE,  
 BIODIVERSIDAD, ENERGÍAS Y SOSTENIBILIDAD

INEGI  
 Carta Topográfica: E14D47  
 ESC: 1: 50 000  
 Coordinate System: WGS 1984 UTM  
 Projection: Transverse Mercator  
 Datum: WGS 1984  
 Elaboró: Departamento de Ordenamiento Ecológico y Cuencas